

TVREZE.fr | LE MENU BEST-OF 2015-16



Bilan d'activité

Sommaire

EDITO : 2015 , une année exceptionnelle	p.3
<i>Remerciements</i>	p.4
TVREZE en 2015... c'est :	p.5
C'est aussi, 3 grands évènements métropolitains	p.6
TVREZE concrétise son studio citoyen.....	p.7
TVREZE recompose sa grille de programmes et son fonctionnement	p.8
TVREZE s'installe au Sud de la métropole.....	p.9
TVREZE , la TV qui fait du bien	p.10
TVREZE : la TV Numérique, sociale et solidaire	p.11
L'audience de TVREZE	p.13
Les finances de TVREZE	p.18
Perspectives pour 2016 / 2017	p.18

EDITO du président

2015, une année exceptionnelle



Incontestablement 2015 reste une année à marquer d'une pierre blanche dans l'histoire de TVREZE.

Après 7 ans de fonctionnement sans studio, une nouvelle équipe s'est mise en quête d'un lieu pour héberger ses activités de reportages citoyens.

Le projet rencontre aisément l'adhésion des collectivités, des entreprises et des adhérents dont les rangs se multiplieront par 5.

En un peu plus d'un an, TVREZE a su mobiliser un collectif, trouver les fonds, un local, le réhabiliter pour mettre en place de nouvelles émissions.

Le tout dans la joie et la bonne humeur.

Pas mal pour une équipe uniquement composée de bénévoles, non ?

Walter BONOMO
Président des Amis de TVREZE

Remerciements



Spéciale dédicace à

Baba

Pour son implication dans les travaux et sans qui le studio citoyen n'aurait pas été ce qu'il est.

La nouvelle équipe, composée de 23 membres actifs dont 5 entreprises et 4 associations.

Aux 50 praticiens du bien-être adhérents de TVREZE, acteurs de la semaine Zen.

Ensemble nous agissons pour une TV qui fait du bien !

TVREZE en 2015... c'est

80 adhérents de la métropole : des non-professionnels encadrés par des pros de la communication et des médias, animent ensemble une TV de Proximité, pour des programmes citoyens.

17 000 visiteurs *en moyenne* par mois (fixe et mobile)

Bref un média qui progresse en audience, grâce au décollage du web mobile

480 000 vues sur Dailymotion

250 reportages par an

1600 reportages depuis l'origine

Et désormais **1 studio**

C'est aussi,

3 grands évènements métropolitains

La Semaine Zen
Edition 2015



Une semaine de bien-être à Rezé, qui en 2016 s'étendra à Nantes et 15 autres villes

Médias 2030
Edition 2015



Le RDV des médias de proximité et du numérique social et solidaire au Lieu Unique.

Avec en 2015 l'édition d'un livret numérique sur le thème de l'ESS dans la société numérique. *Préface par J. Rolland, Maire de Nantes.*

Videopopuli
Edition 2015



Notre anti-festival avec les talents de la video nantaise.

En 2015, TVREZE concrétise son studio citoyen



Imaginé de longue date, l'association n'avait pas osé sauter le pas de se lancer dans la mise en place d'un studio.

Fin 2014, les conditions paraissent réunies.

De premiers échanges avec Nantes métropole, la Ville de Rezé et quelques entreprises et associations de notre réseau, nous font dire que l'utopie peut devenir réalité.

La suite s'est déroulée sans accroche.

- Une campagne de crowdfunding initialise le projet
- Un local nous est proposé par la mairie, quartier de Pont rousseau. Idéal car à 2 pas de Nantes.
- Nantes Métropole joue le jeu en nous apportant un soutien à l'investissement
- TVREZE remporte un appel à projets en juillet, ce qui nous permet de boucler le budget en 6 mois à peine.
- Résultat de tout cela : les adhésions se multiplient par 5

2013	2014	2015 et 2016
18	70	80

Nos soutiens institutionnels au projet de Studio citoyen

Nantes métropole

Ville de Nantes

Arc Rezé

Crédit Agricole – Atlantique-Vendée

Jeune chambre économique Sud Loire

Rezé Séniors

Esprit hexa

ASPS Sécurité

...

Autres soutiens

33 autres soutiens sur la plateforme participative Ulule



La mise en place du studio opérationnelle s'effectue en avance de phase fin 2015, avec une inauguration en mars 2016.

TVREZE, recompose sa grille de programmes et son fonctionnement

Le projet de studio n'a de sens que s'il permet de produire des programmes, en l'occurrence d'intérêt général.

Notre fonctionnement est simple : un noyau dur de professionnels de la communication et des médias vient en appui des habitants qui proposent leurs projets.

Fin 2015, l'association statue sur 3 programmes réguliers :

Change de job	Un focus sur les métiers et les transitions professionnelles, proposé et animé par Hélène Hamonic, conseillère emploi – formation
Eco du sud	Le RDV trimestriel sur la vie économique en Sud-Loire. Proposé et animé par Dominique Hervoet de l'agence de Presse Kamaléon Rouge.
Le journal des asso Nantes métropole	Animé par Walter BONOMO (communication et médias) et Ludovic Sarrazin (Journaliste de presse). Faute de temps, du fait de la mise en place du studio, la diffusion au cinéma Saint-Paul est interrompue.

3 commissions se créent, correspondant aux activités de l'association :

- **Programmes** : création de nouveaux programmes
- **Evènements** : médias 2030, Vidéopopuli et Semaine Zen.
- **Le studio** : Le chantier et les investissements

TVREZE s'installe au Sud de la métropole

La Localisation du studio en entrée sud de la Ville est une opportunité de développement.



Situé sur le Quartier Pont-rousseau, le local nous met en interface directe avec le centre de Nantes (à 5min. du Quartier de la Création) et des autres communes du Sud-Loire.

Cette position, nous met en situation de rendre visible la dynamique existant en Sud-Loire.

Dès les premiers travaux, nous avons recueilli un accueil bienveillant de la part des habitants, des commerçants, entreprises et collectivités.

Cependant aujourd'hui, notre fonctionnement ne permet pas de satisfaire toutes les attentes.

Notre fonctionnement hors temps de travail (*midi et soir*) correspond bien aux disponibilités d'un certain nombre d'utilisateurs.

En revanche, il ne correspond pas à des situations de projets nécessitant un tournage long, ou la mise en place d'ateliers de formation.

Pour 2016, la question d'une permanence dans le studio, pour faciliter les entrées / sorties de matériels doit être mise à l'ordre du jour.

TVREZE, la TV qui fait du bien



TVREZE ce n'est pas que de la TV ! C'est surtout un alibi pour entrer en contact avec le territoire, découvrir sa diversité, relier les individus entre eux, monter avec eux des projets d'utilité générale, dont certains peuvent d'ailleurs très bien n'accorder qu'une part mineure à la vidéo.

C'est le cas de la Semaine zen 2015

Une série de reportages réalisés sur le thème du bien-être, nous ont convaincu qu'il existe à Rezé, mais aussi au-delà, une dynamique forte autour du sujet. Après échange, nous constatons que les acteurs du bien-être travaillent isolément et leurs actions, pourtant utiles au bien-être ambiant.

Nous avons alors imaginé avec eux un programme TV pour valoriser leurs actions, avec pour intention de relier ces acteurs professionnels, et avec eux, engager au sein de la métropole une dynamique collective autour du bien-être.

Après une édition pilote en 2014, le projet s'est transformé en Village bien-être installé au Parc du Chêne Gala. 250 personnes sont venues à notre rencontre et ont pris le temps de leur bien-être.



Originalité : l'édition 2016 a été financée sans aide publique, uniquement à partir du soutien des professionnels participants, qui ont ainsi contribué à son financement en mode participatif. Une partie des investissements ont été pensée en concordance avec le projet de studio, avec pour ambition de créer tout au long de l'année, des émissions régulières sur ce thème.

TVREZE : la TV Numérique, sociale et solidaire



Le numérique à Nantes est particulièrement dynamique, avec une reconnaissance nationale via la labellisation Nantes Tech.

Mais le numérique à Nantes ce n'est pas que l'esprit Start-Up. C'est aussi une multitude d'associations qui interviennent en proximité.

Pour penser une politique d'action spécifique en direction de cette dynamique foisonnante, Nantes métropole – Direction développement économique / ESS - a confié depuis 2014 à TVREZE une mission d'appui conseil.

En partenariat avec *Mediagraph* et *Social Planet*, TVREZE coordonne un programme d'action auprès des entrepreneurs de l'ESS, pour faire valoir une autre acception du numérique, moins orientée « pure business », et

d'avantage orienté sur des valeurs sociales et solidaire au sein des territoires.

Ce programme se décline en 3 axes :

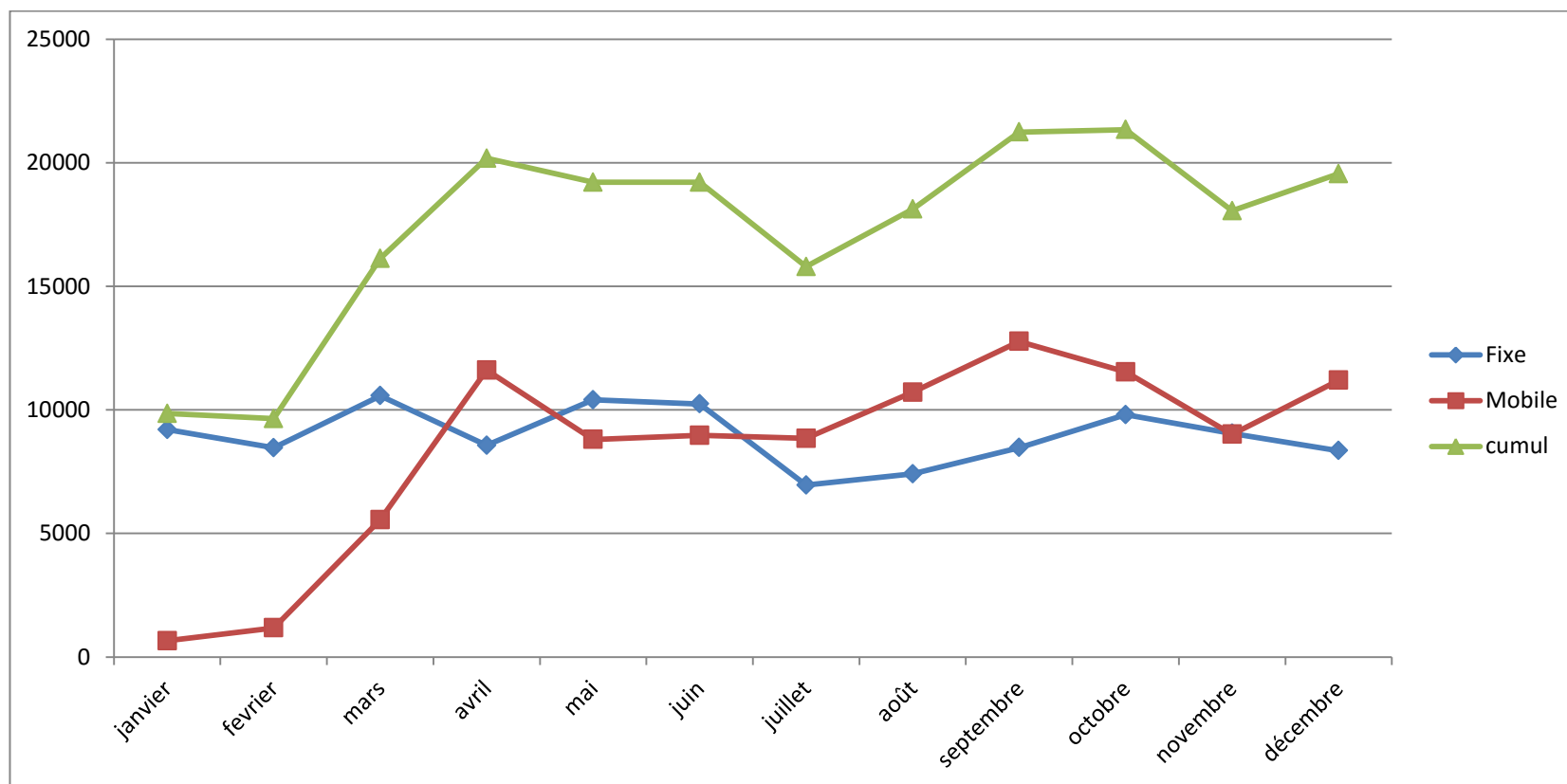
- Valorisation des entrepreneurs de l'ESS et leurs actions dans le domaine du numérique
- Formation et sensibilisation à la culture numérique
- Accompagnement de porteurs de projets numériques du champ de l'ESS

Cette action est la reconnaissance à l'échelle de la métropole de l'action conduite par TVREZE depuis 6 ans. Elle permet également de valoriser Médias 20 30, l'évènement porté par TVREZE, et qui devient les 17 et 18 sept 2015 au Lieu unique, le grand RDV des médias et du numérique citoyen de la métropole.

L'audience de **TVREZE**

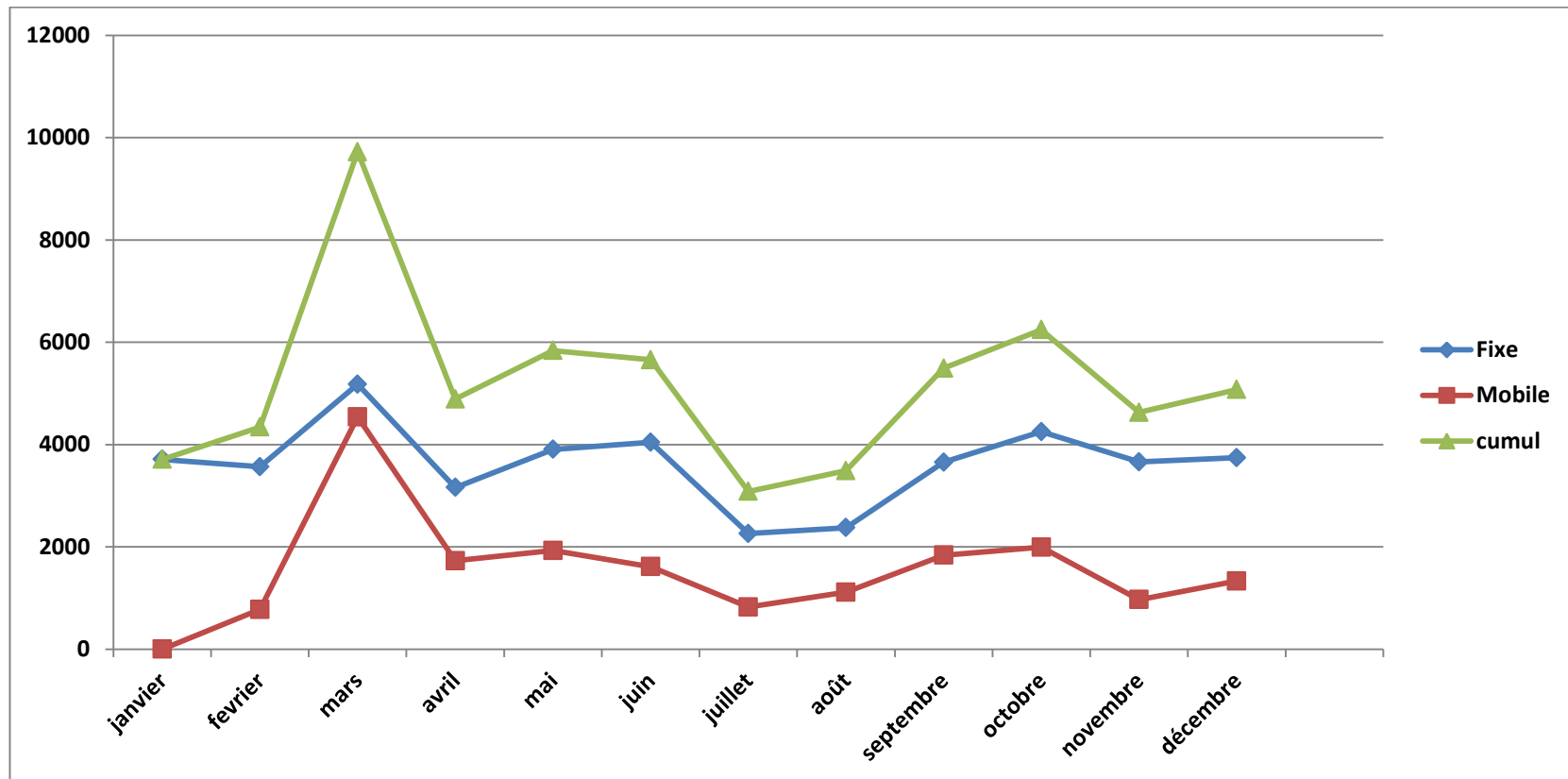
Même si ce n'est pas une fin en soi

L'audience de TVREZE en 2015 | visites



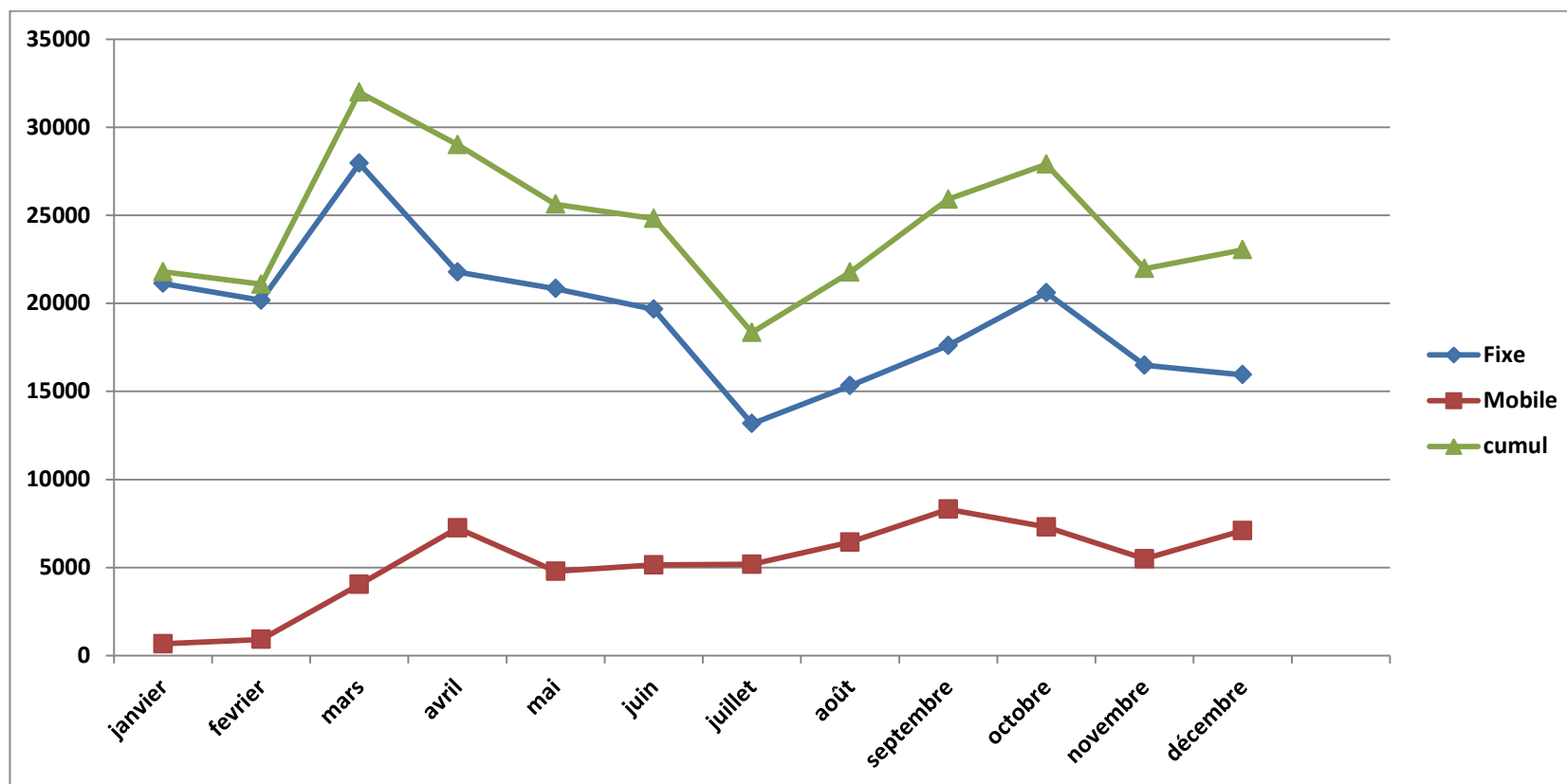
- **Nombre de visites** : en moyenne **17 389** visites / mois.
Chiffre doublé avec le décollage de l'usage du mobile (*1^{er} Trim 2015*). Devient le mode majoritaire de consultation.
- Selon Médiamétrie : en 2015, 50,7% des Français (*26,3 millions*) se connectent chaque jour à Internet sur leur smartphone - 46,9% sur leur ordinateur fixe.

L'audience de TVREZE en 2015 | visiteurs uniques



- Moyenne - Nombre de visiteurs uniques cumulés : **5 181** V.U (+ 41% avec le mobile)

L'audience de TVREZE en 2015 | Pages vues



En moyenne : **24436** pages vues. + 28 % avec la consultation par mobile.

Une décline lente mais régulière de la consultation via un terminal fixe.

Nos meilleures audiences entre janvier 2015 et mai 2016

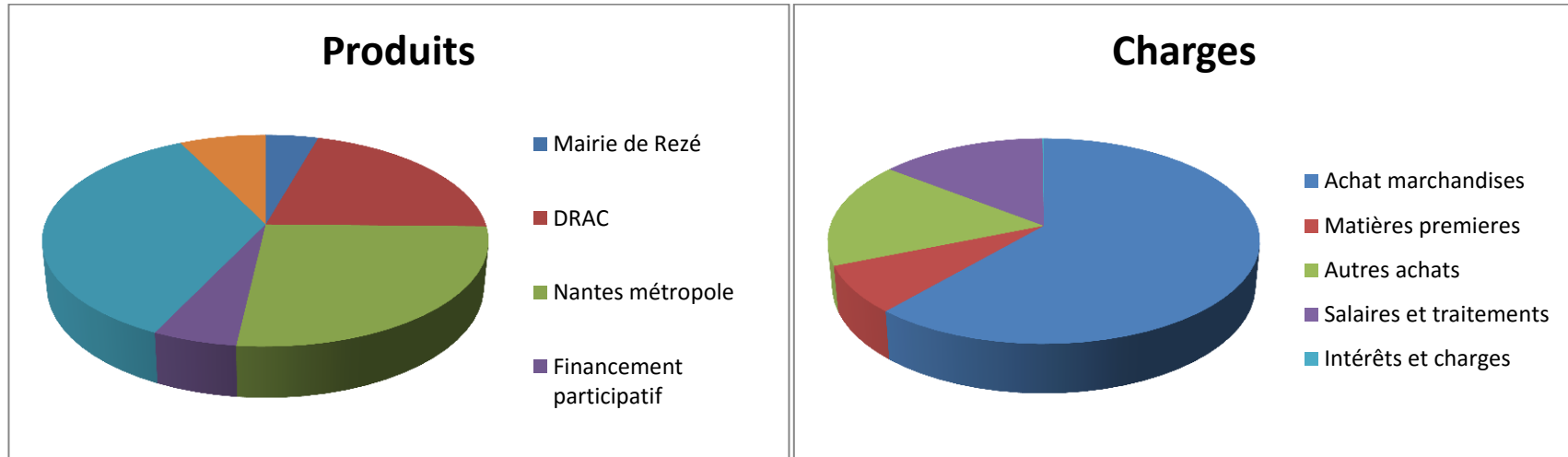
		Pages vues	Date
1	Soirée entreprises	1536	<i>01/2016</i>
2	Adhérez à TVREZE	823	<i>12/2015</i>
3	Le bilan de TVREZE 2014	818	<i>10/2016</i>
4	Change de job n°1 – Les métiers du pain	812	<i>01/2016</i>
5	Help Mariage	810	<i>09/2015</i>
6	Les Bikers débarquent à Rezé	762	<i>09/2015</i>
7	Cent façons d'être parents	733	<i>04/2015</i>
8	Haute-Île	729	<i>07/2015</i>
9	Découvrez les nouvelles émissions de TVREZE	709	<i>12/2015</i>
10	Nuit debout Nantes	678	<i>04/2016</i>
11	Anouk Autier, maitresse de cérémonies	654	<i>07/2015</i>
12	Hommage à Thierry Le Coq	605	<i>04/2015</i>

Les finances de **TVREZE**

Même si ce n'est pas non plus, une fin en soi

Un modèle de financement qui se développe et se diversifie

Un résultat multiplié par 3 du fait de l'investissement inédit du Studio



Solde : 10 317 euros en fin d'année 2015

Lié au versement DRAC fin 2015

Les produits 2015

	A	B	C	D	E	F	G
1	Produits (HT)	Prévisionnel 2016	Exercice 2015	Exercice 2014	Exercice 2013	Exercice 2012	Exercice 2011
2	PRODUITS D'EXPLOITATION (I)						
3	Vente de marchandises				2800	2 700,00	
4	Production vendue (biens et services) (a)	1500	4100	2400	8550	7 360,83	1750
5	Sous-total A- Montant net du Chiffre d'Affaires			2400	11350	10061	1750
6	<i>Dont à l'exportation :</i>						
7	Production stockée (b)						
8	Production immobilisée						
9	Subvention d'exploitation	12500	29300	2500	26500	2 500,00	11760
10	Reprises sur provisions (et amortissements) et transfert de charges.						
11	Autres produits	5500	18159,04	6757,8	1290	473,39	368
12	Sous-total - B			2500	27790	2973	12128
13	TOTAL I (A+B)	19500	51559	11658	39140	13034	13878
14	Quote-part de résultat sur opérations faites en commun (II)						
15	PRODUITS FINANCIERS :						
16	de participation (2)						
17	D'autres valeurs mobilières et de l'actif immobilisé						
18	Autres intérêts et produits assimilés (2)						
19	Reprises sur provisions et transfert de charges.	10000	177,4			2587,59	
20	Différence positive de change						
21	Produits nets sur cessions de valeurs mobilières de placement						
22	TOTAL III	10 000,00	177,40			2 587,59	
23	PRODUITS EXCEPTIONNELS :						
24	sur opération de gestion						
25	sur opération en capital						
26	Reprises sur provisions et transfert de charges.			3051,2	177,36		
27	Total IV			3051,2	177,36		
28	Total des produits (I+II+III+IV)	29500	51736	14709	39 317,36	15 621,81	13878
29	Solde débiteur						
30	TOTAL GENERAL	29500	51736	14709	39 317,36	15 621,81	13878

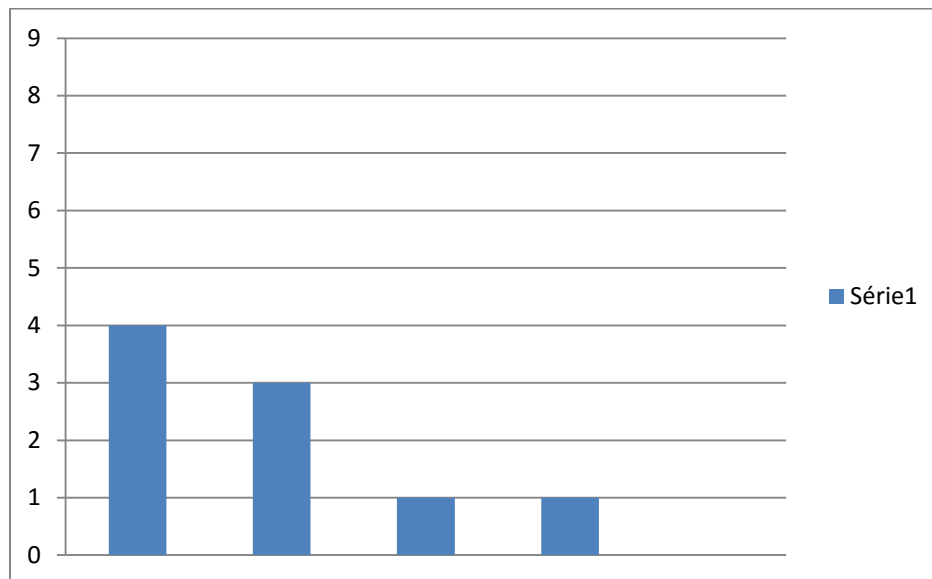
Les charges 2015

	A	B	C	D	E	F	G
1	Charges (HT)	Prévisionnel 2016	Exercice 2015	Exercice 2014	Exercice 2013	Exercice 2012	Exercice 2011
2	CHARGES D'EXPLOITATION (1)						
2	achats de marchandise (a)	8500	25423,96	3263,25	25442,15	7963,51	4782
3	variation de stocks (b)						
4	Achats de matières premières et autres approvisionnements (a)	7000	3089,92	169,46			
5	Variation des stocks (b)						
6	* Autres achats et charges externes	9500	6910,75	6 235,56	3 954,25	2 776,27	4088
7	Impôts, taxes et versements assimilés					114,96	7
8	Salaires et traitements	4500	5942,68	4810	6800	4 562,77	4233
9	Charges sociales					71,62	
	Dotations aux amortissements et aux provisions :						
10	Sur immobilisations : dotations aux amortissements						
11	Sur immobilisations : dotations aux provisions						
12	Sur actifs circulants : dotations aux provisions						
13	Pour risques et charges : Dotations aux provisions						
14	Autres charges						
15	TOTAL I		41367	14478	36196,4	15489,13	13110
16	Quote parts de résultat sur opérations faites en commun (II) :						
	CHARGES FINANCIERES :						
17	Dotations aux amortissements et provisions						
18	Intérêts et charges assimilées (2)		51,75	53,33	70,76	55,32	
19	Différences négatives de change						
20	Charges nettes sur cessions de valeurs mobilières de placement						
21	TOTAL III		51,75	53,33	70,76	55,32	
	CHARGES EXCEPTIONNELLES :						
22	Sur opérations de gestion						
23	Sur opération en capital						
24	Dotations aux amortissements et aux provisions						
25	Total IV						
26	Participation des salariés aux résultats (V)						
27	Impôts sur les bénéfices (VI)						
28	Total des charges (I+II+III+IV+V+VI)	29500	41419	14532	36 267,16	15 544,45	13110
29	Solde créditeur = bénéfice (3)	0	10317	177,4	3050,2	177,36	2587
30	TOTAL GENERAL	29500	51736	14709	39 317,36	15 721,81	15697
	* Y compris						
31	redevances de crédit-bail mobilier						
32	redevances de crédit-bail immobilier						

Perspectives pour 2016 :

9 réponses au questionnaire sur 23

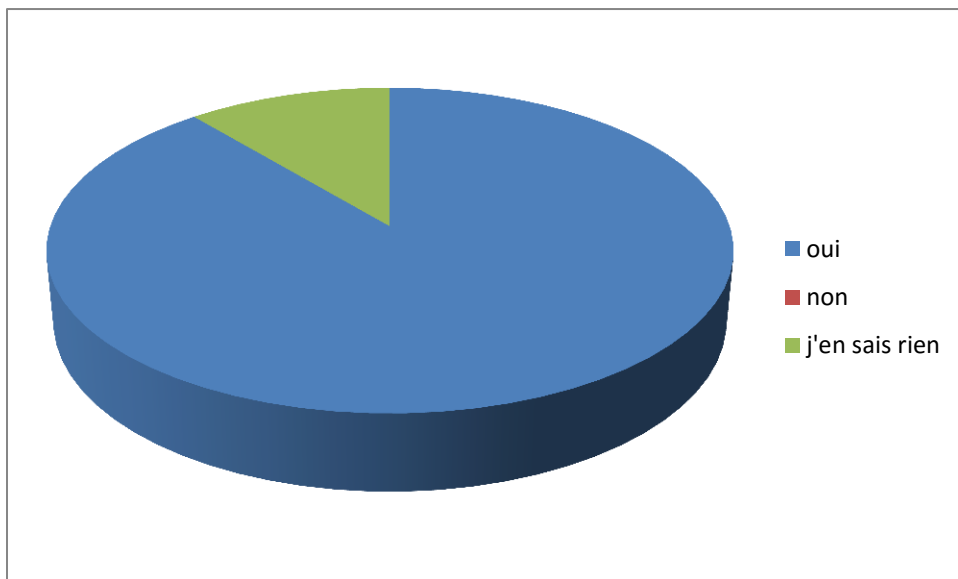
Que souhaitez-vous voir apparaitre en 2016 / 2017 sur TVREZE ?



Emissions	4	Propositions d'émissions
Formation	3	Bien vivre /bien-être
Permanence	1	Change de job
je n'vois pas	1	Série TV
		Cuisine
		Initiatives collectives

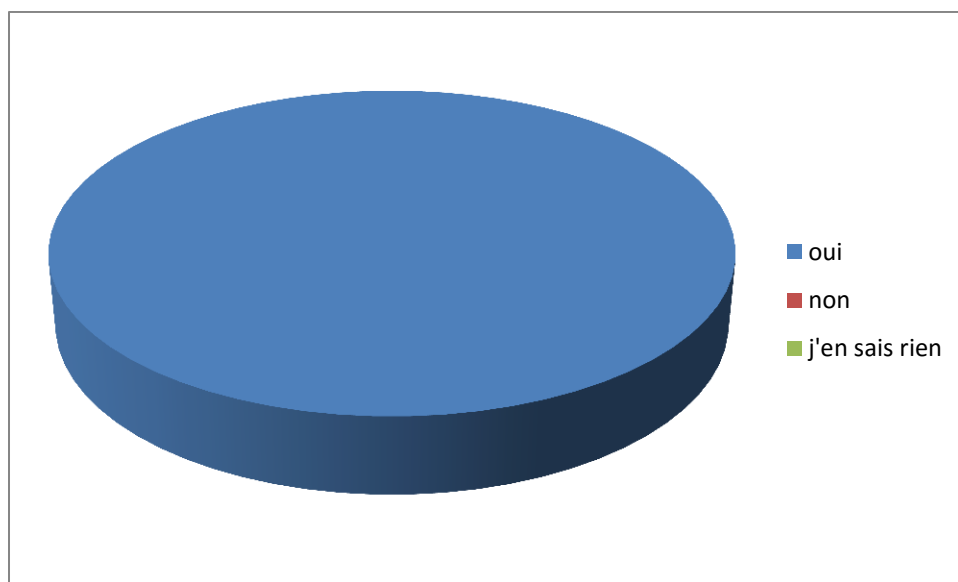
Etes-vous favorable à une permanence en 2016/2017 ?

oui	8
non	0
j'en sais rien	1



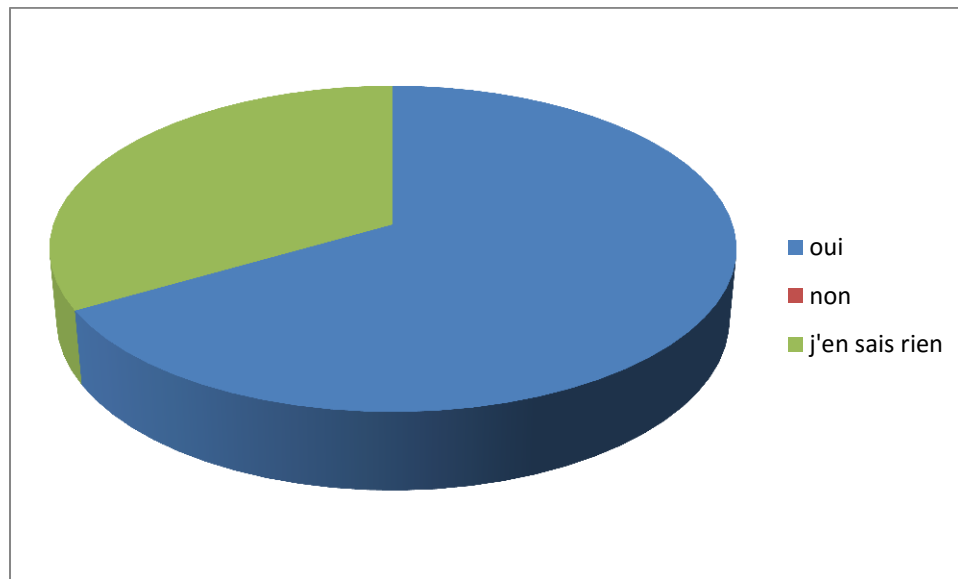
Etes-vous favorable à la mise en place d'ateliers formation ?

oui	9
non	0
j'en sais rien	0



Etes-vous favorable à l'implication de TVREZE dans une fédération ?

oui	6
non	0
j'en sais rien	3



Vos questions et commentaires **libres**

- Les conditions d'accès studio
- j'ai du mal à parler à mon écran ;-)
- Souhait d'un fonctionnement orienté vers un mode projet et moins tourné vers la structure
- TVREZE pourrait s'associer aussi à la création audiovisuelle : documentaire / fiction en apportant matériel - production - demande de subventions - diffuseur...
- j'ai répondu sans trop connaître le projet de TV Rezé, dont je dois aussi m'inspirer
- Matériel et l'usage du studio par les membres...
- Je compte aussi sur cette année pour monter en compétences techniques (*interviews, tournage, montage*)

Nos décisions pour 2016-2017

**Vous souhaitez rejoindre
le mouvement de TVREZE en 2016 ?**

contact@tvreze.fr

